

GstarCAD 浩辰

GstarCAD
浩辰大厦

浩辰 CAD 建筑 2019 注册向导

苏州浩辰软件股份有限公司

2019 年 1 月

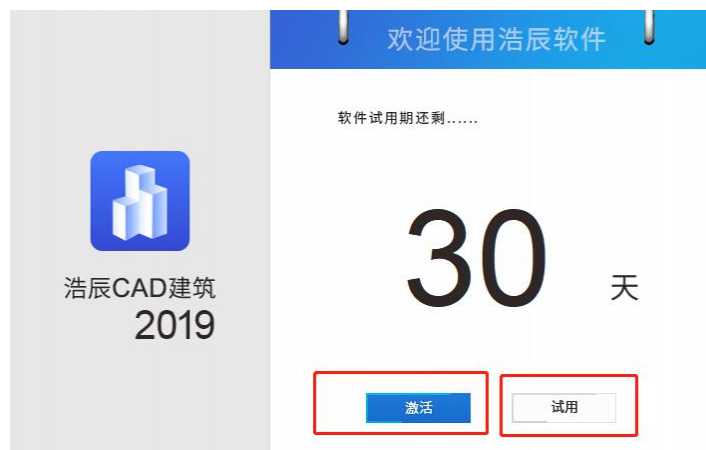
目 录

1.1 如何注册软件授权.....	2
1.1.1 单机加密锁方式.....	3
1.1.2 网络版注册.....	5
1.1.3 服务器端安装.....	6

1.1 如何注册软件授权

浩辰 CAD 建筑以单机版和网络版两种授权方式发行，单机版和网络版均以加密锁保护授权，分别称为单机锁与网络锁。单机版的运行需要在本机的任意一个 USB 口插入单机锁，没有单机锁时软件授权是试用版，也可以由浩辰公司提供授权码激活，执行帮助菜单下的【注册】命令激活后，软件授权为正式版。浩辰 CAD 平台和浩辰 CAD 建筑软件各自分别需要一个注册码来激活。

本软件在安装了新版本，首次运行时会弹出一个对话框如下图所示，提示用户以何种方式激活授权，如果用户获得了正式授权(硬件锁或者激活码)，此时应选择"激活"，此后的操作见下文【注册】命令进行授权的内容；否则选择“试用”进入运行。

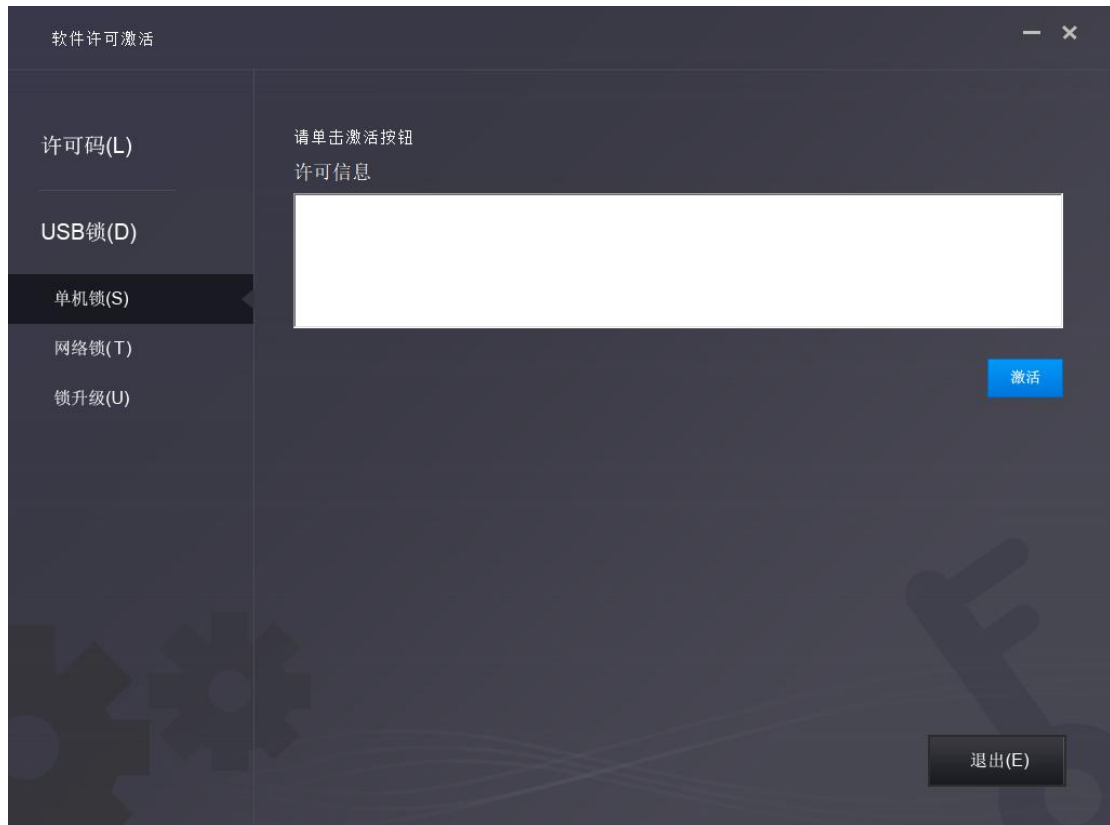


浩辰 CAD 建筑 2019 的单机版注册分两种：单机加密锁和注册号。



1.1.1 单机加密锁方式

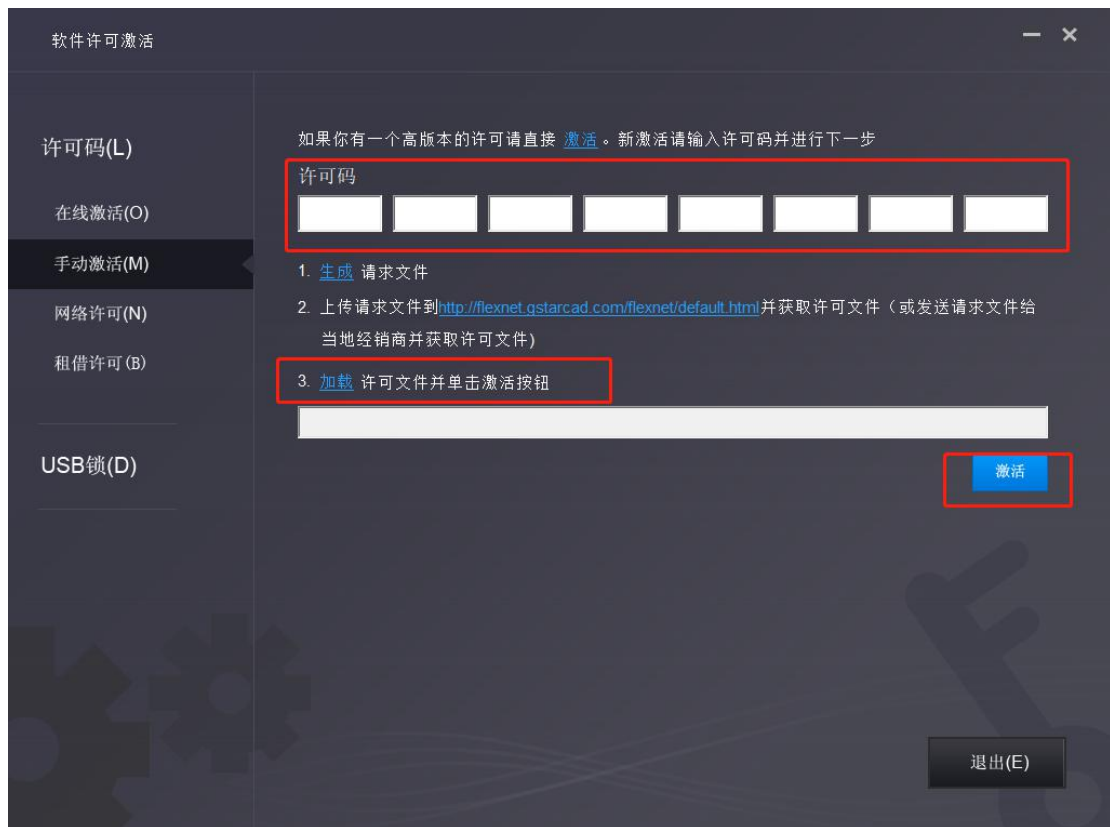
首先将单机锁直接插到电脑 USB 口上，单机锁无须安装驱动，用户只需在注册界面选择单机硬件锁注册即可。



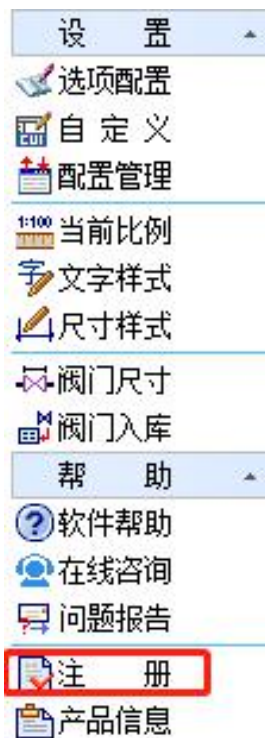
注册号方式

浩辰 CAD 建筑 2019 将根据电脑生成一个产品码，此产品码和计算机是一一对应的。将产品码复制发送给给浩辰公司，由浩辰公司提供后缀为 lic 的激活文件。

点击“选择注册文件”按钮，打开浩辰公司提供的 lic 文件，单击“确定”按钮，然后重启软件即可完成注册。



启动浩辰 CAD 建筑 2019 时会弹出注册对话框，如果已点“试用”进入了浩辰 CAD 建筑主界面，可在下拉菜单中选择“设置帮助----帮助----注册”，弹出“注册”对话框。



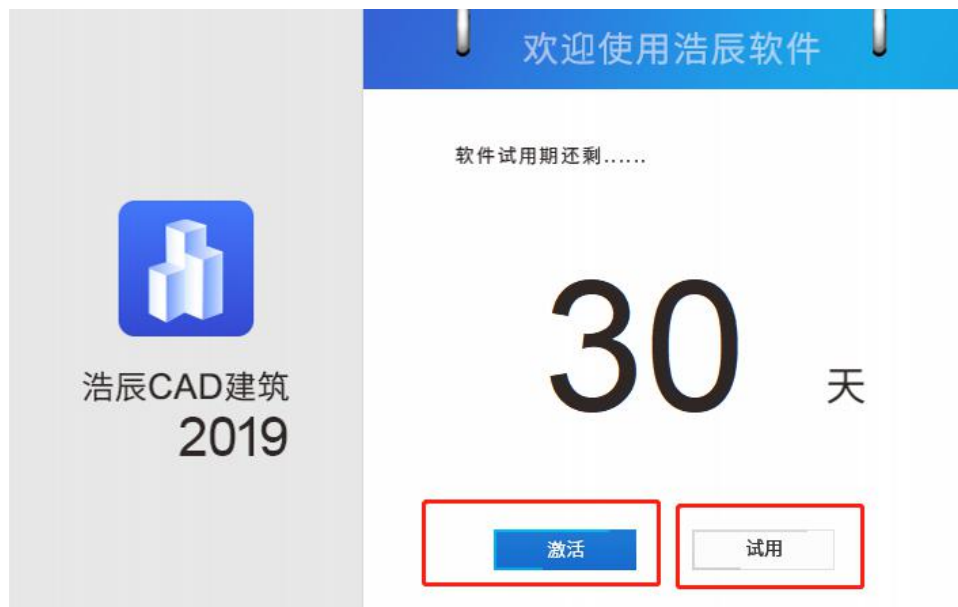
用户也可以直接点击“试用”进入软件，此时由于软件没有进行注册，标题栏将提示软件为试用版，并显示剩余试用日期，软件提供 30 天的试用期，在试用期内软件功能和正式

版是一样的。30 天以后显示“已过期”，此时软件将无法保存超过 1M 的图纸。

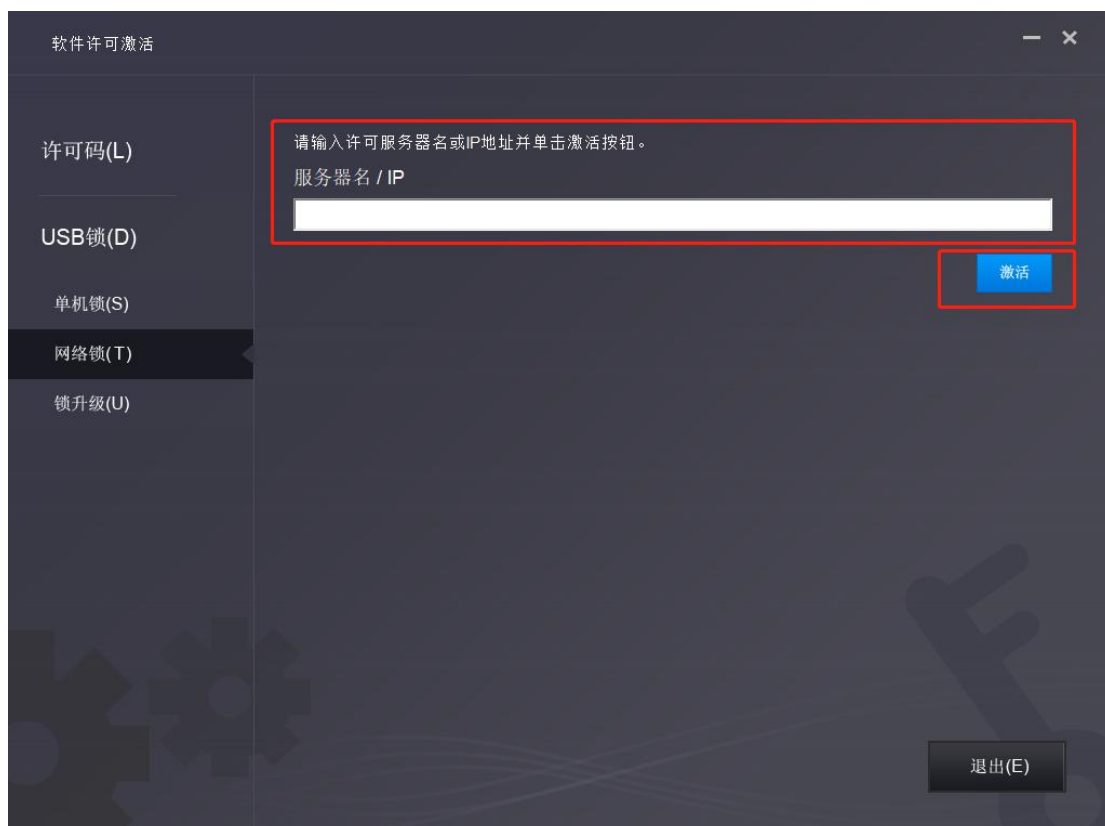


1.1.2 网络版注册

1. 单击桌面的快捷方式图标即可启动浩辰 CAD 建筑 2019，第一次打开软件会弹出如下对话框，选择软件版本，点击“激活”按钮。



在软件注册界面选择“网络硬件锁注册”，然后输入插网络锁电脑的 IP 地址，截图中的地址只是示意，具体 IP 请咨询信息中心人员。



1.1.3 服务器端安装

网络版需要在服务器中安装网络锁驱动，客户端无须安装。

1. 服务器端系统要求:

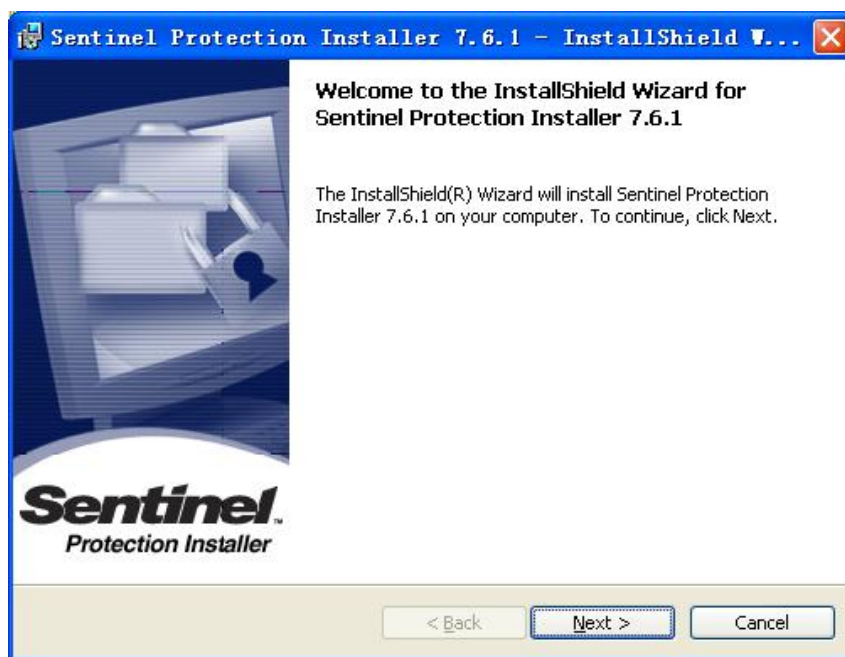
系统: 微软操作系统 Windows XP / 7 / vista / 2000 / 2003 / 2008 (含 32 位及 64 位系统)

2. 服务器端硬件配置:

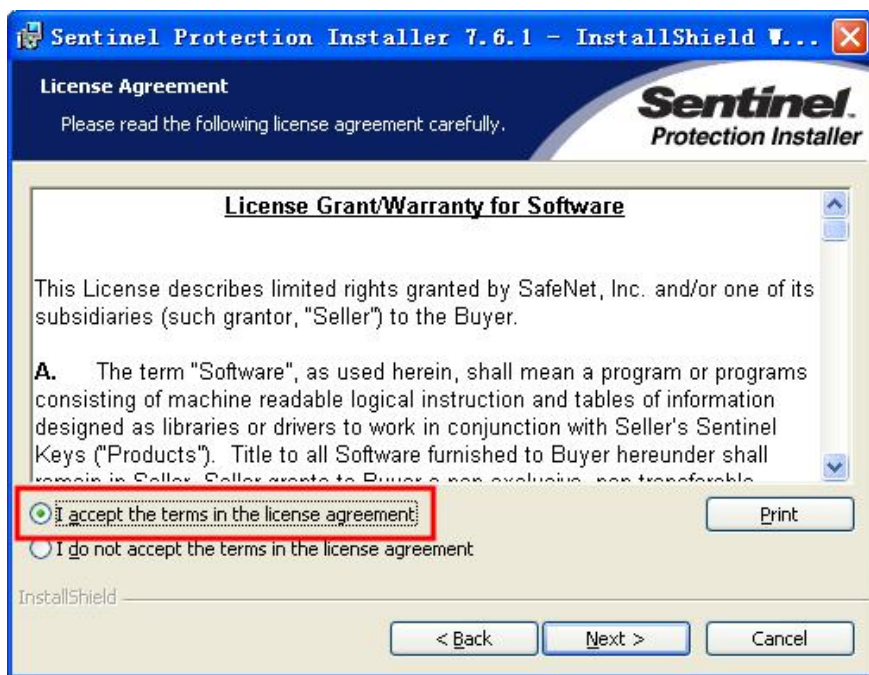
最低要求: CPU (中央处理器) 奔腾三 800Mhz; 内存 512MB; 硬盘 至少有 500MB 剩余空间供安装; 计算机支持 USB 设备; 局域网正常

3. 授权服务器端安装:

(3.1) 执行安装服务器端程序, 在服务器上双击 Sentinel Protection Installer 7.6.1.exe 程序



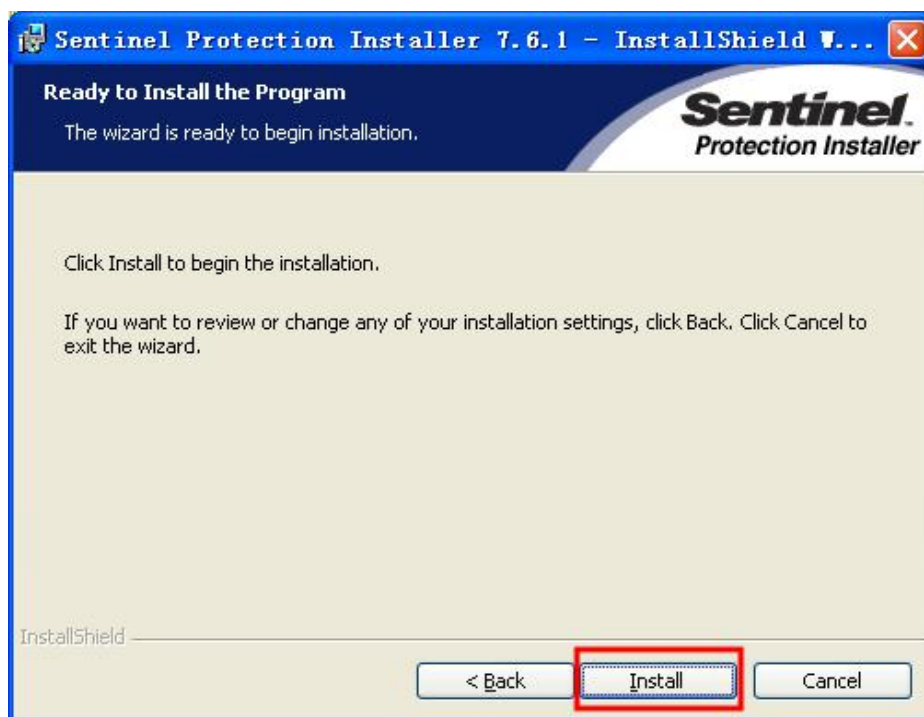
(3.2) 点击下一步进入, 进入授权协议许可界面, 选择“接受” | accept...并点击下一步。



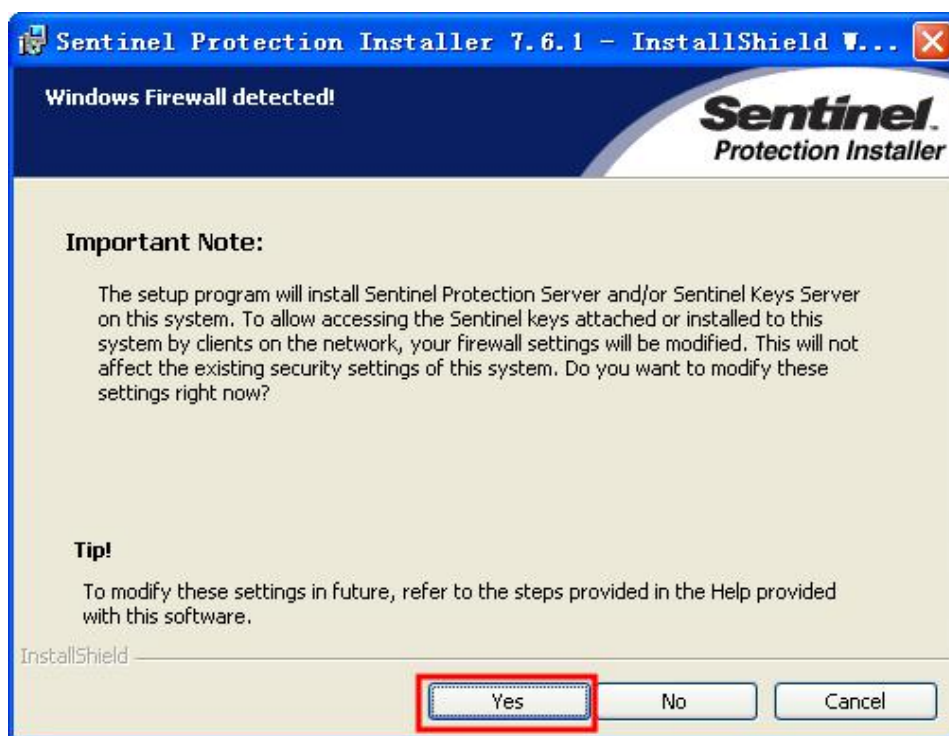
(3.3) 通过上一步骤进入到安装选项，这里使用默认项，既“完全安装” complete，并点击下一步。



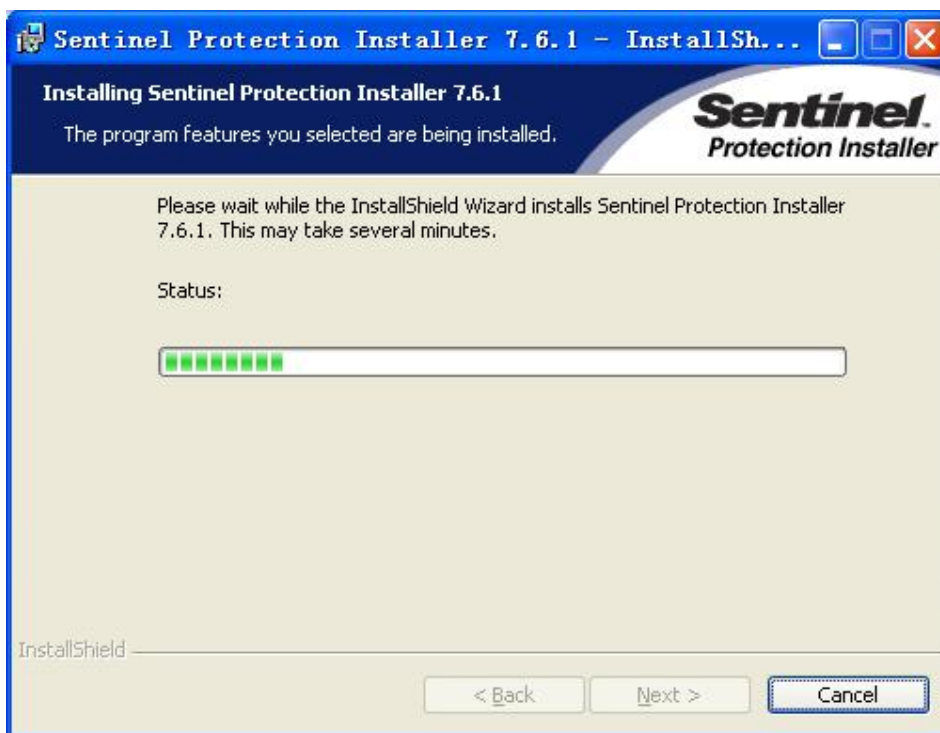
(3.4) 通过前几步的设置进入到安装界面，如下图，点击“安装” Install 按钮，进行安装。



(3.5) 通过上一步，进入到安装提示，如下图所示。主要内容是提示软件服务会修改系统防火墙的设置。这里选择是 yes 即可。



(3.6) 服务器程序文件自动安装及设置

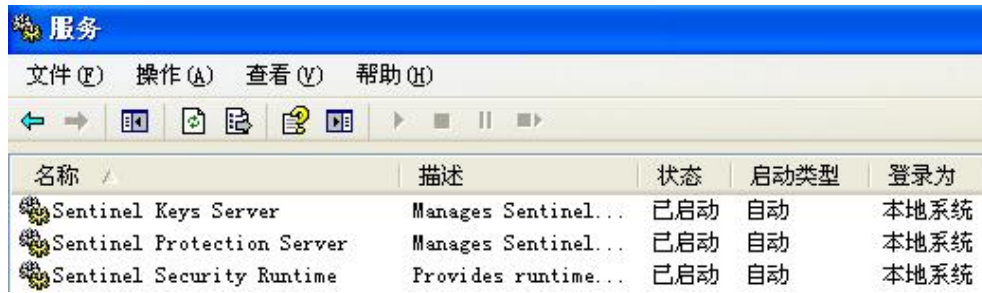


(3.7) 服务器端程序完成，点击“结束” Finish 结束安装



(3.8) 在服务器端插入加密锁，待系统自动安装完该设备驱动后，服务端安装结束。

(3.9) 安装完服务端程序后，会在该系统“服务”中生成三个系统服务，这三个系统服务的状态应该为“已启动”，启动类型为“自动”。如下图所示。



(3.10) 按照上面步骤在客户端配置安装好软件，并设定好授权服务器的地址。启动软件正常后，表示授权服务器安装正常。