

GstarCAD 浩辰

GstarCAD  
浩辰大厦

# 浩辰 CAD 机械 2019 注册向导

苏州浩辰软件股份有限公司

2019 年 1 月

## 浩辰 CAD 机械 2019 注册向导

### (1) 单机版注册

单击桌面的快捷方式图标即可启动浩辰 CAD 机械 2019，第一次打开软件会弹出如下对话框，选择软件版本，点击“激活”按钮。

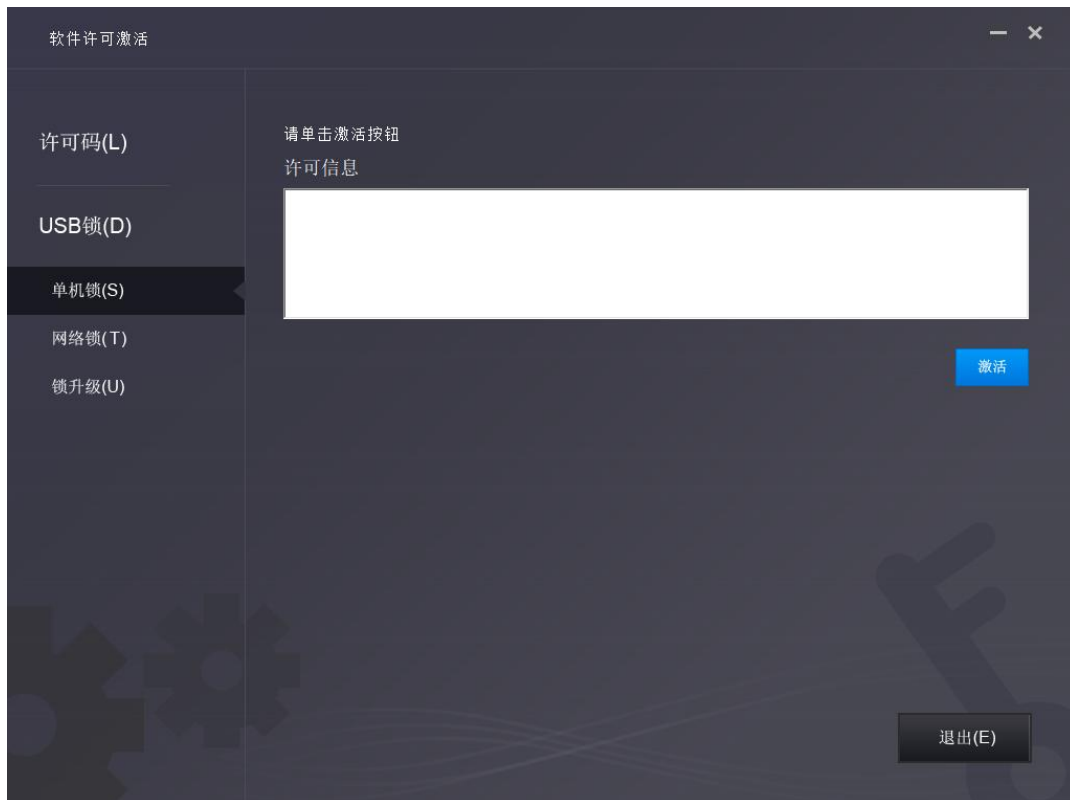


浩辰 CAD 机械 2019 的单机版注册分两种：单机加密锁和注册号。



## 1、单机加密锁方式

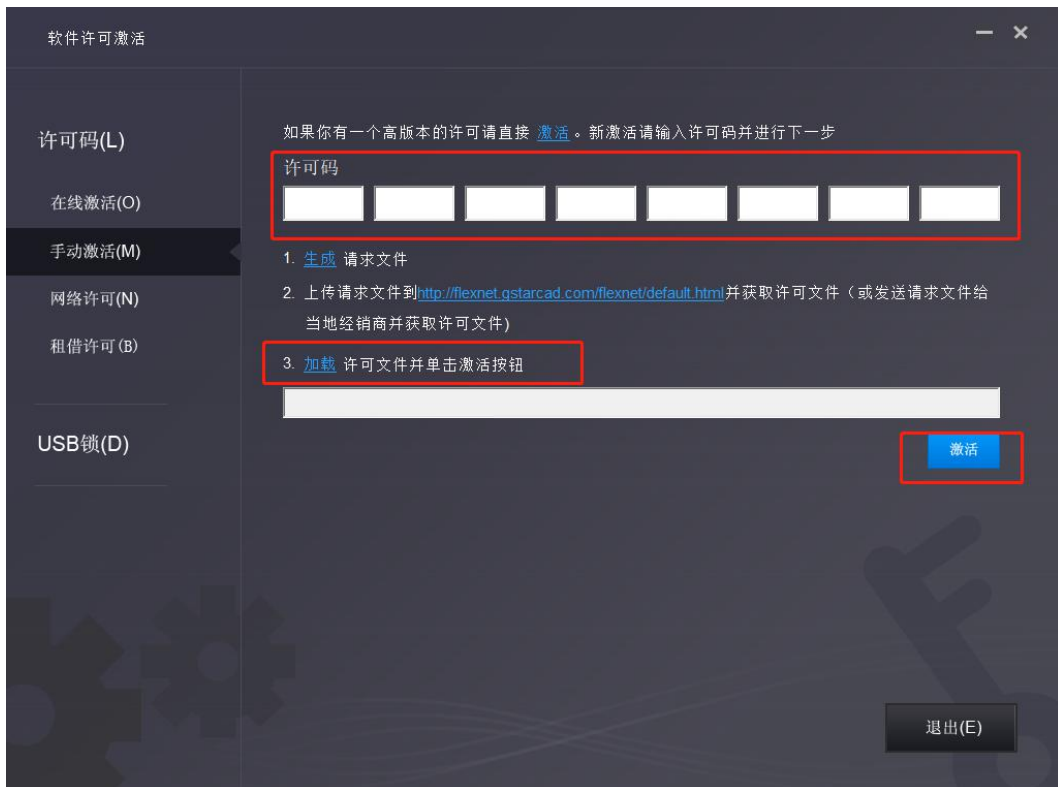
首先将单机锁直接插到电脑 USB 口上，单机锁无须安装驱动，用户只需在注册界面选择单机硬件锁注册即可。



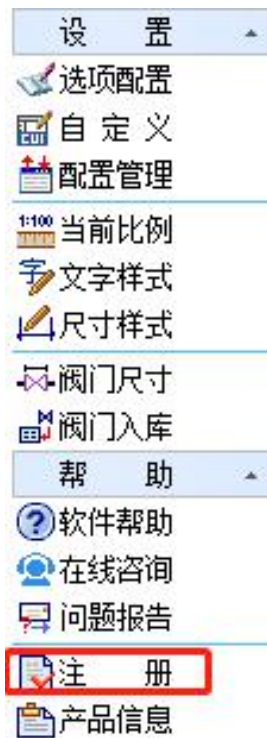
## 2、注册号方式

浩辰 CAD 机械 2019 将根据电脑生成一个产品码，此产品码和计算机是一一对应的。将产品码复制发送给浩辰公司，由浩辰公司提供后缀为 lic 的激活文件。

点击“选择注册文件”按钮，打开浩辰公司提供的 lic 文件，单击“确定”按钮，然后重启软件即可完成注册。



启动浩辰 CAD 机械 2019 时会弹出注册对话框，如果已点“试用”进入了浩辰 CAD 机械主界面，可在下拉菜单中选择“设置帮助----帮助----注册”，弹出“注册”对话框。



用户也可以直接点击“试用”进入软件，此时由于软件没有进行注册，标题栏将提示软件为试用版，并显示剩余试用日期，软件提供 30 天的试用期，在试用期内软件功能和正式版是一样的。30 天以后显示“已

过期”，此时软件将无法保存超过 1M 的图纸。

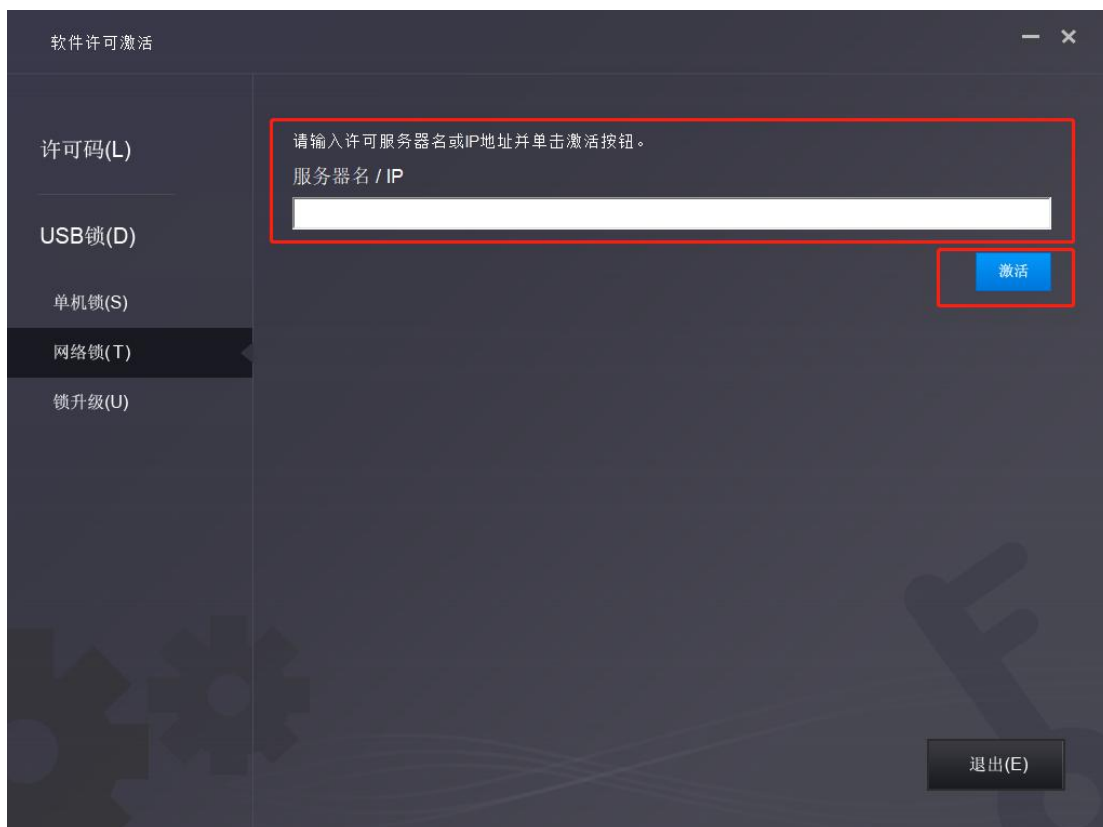


## (2) 网络版注册

1. 单击桌面的快捷方式图标即可启动浩辰 CAD 机械 2019，第一次打开软件会弹出如下对话框，选择软件版本，点击“激活”按钮。



在软件注册界面选择“网络硬件锁注册”，然后输入插网络锁电脑的 IP 地址，截图中的地址只是示意，具体 IP 请咨询信息中心人员。



### (3) 服务器端安装

网络版需要在服务器中安装网络锁驱动，客户端无须安装。

#### 1. 服务器端系统要求

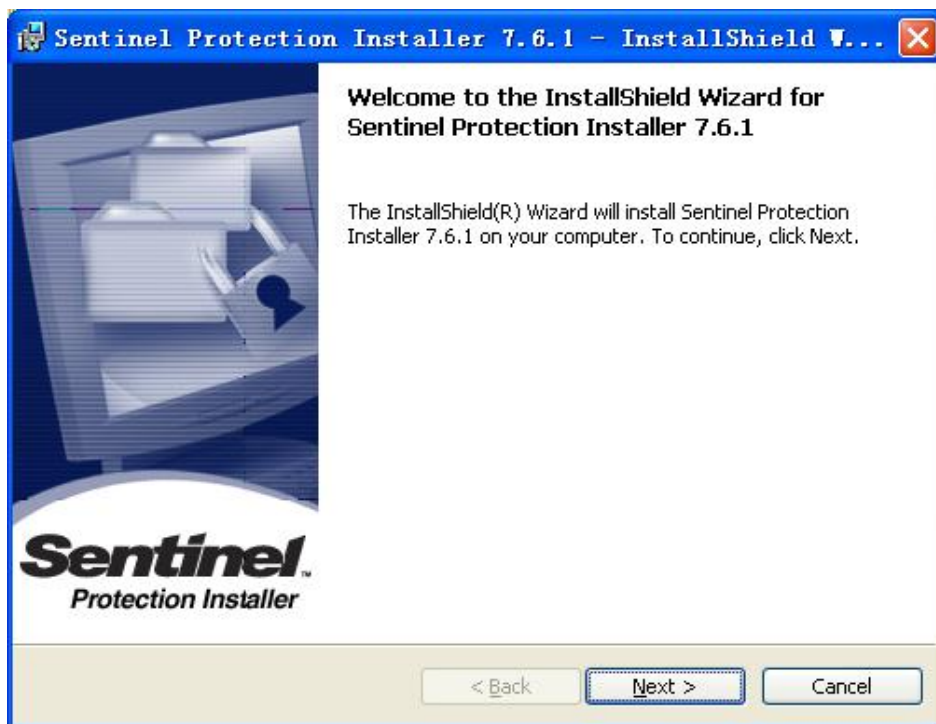
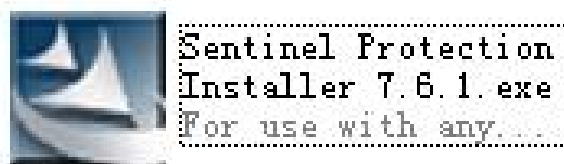
系统：微软操作系统 Windows XP / 7 / vista / 2000 / 2003 / 2008（含 32 位及 64 位系统）

#### 2. 服务器端硬件配置

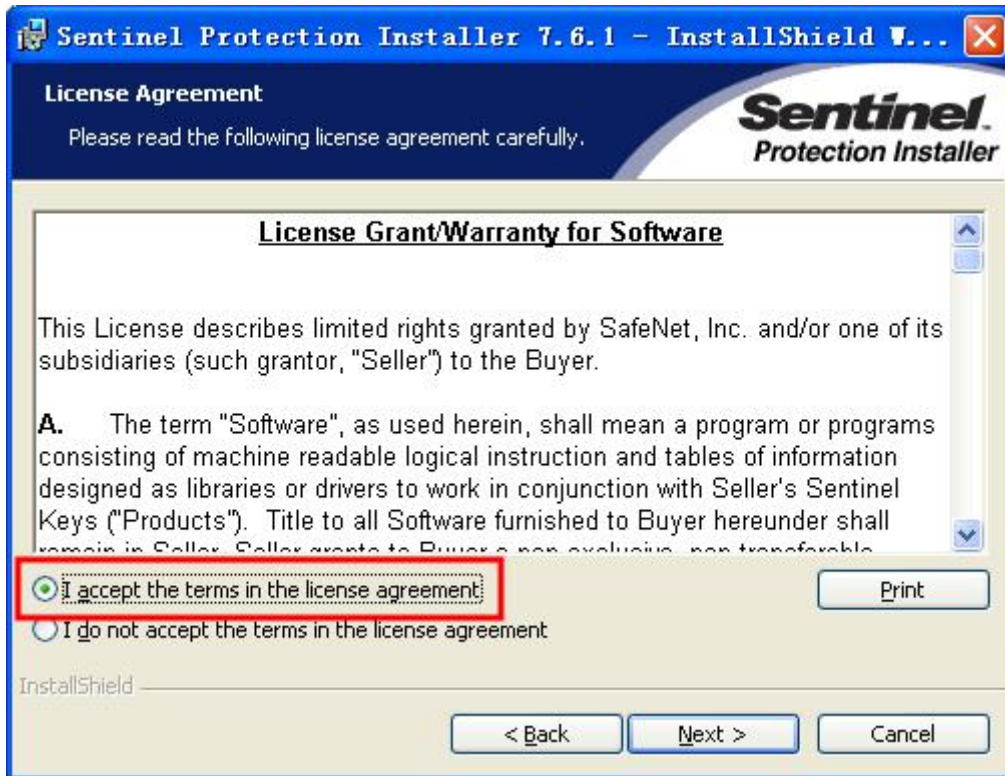
最低要求：CPU（中央处理器） 奔腾三 800Mhz；内存 512MB；硬盘 至少有 500MB 剩余空间供安装；  
计算机支持 USB 设备；局域网正常

#### 3. 授权服务器端安装

(3.1) 执行安装服务器端程序，在服务器上双击 Sentinel Protection Installer 7.6.1.exe 程序



(3.2) 点击下一步进入，进入授权协议许可界面，选择“接受” I accept...并点击下一步。

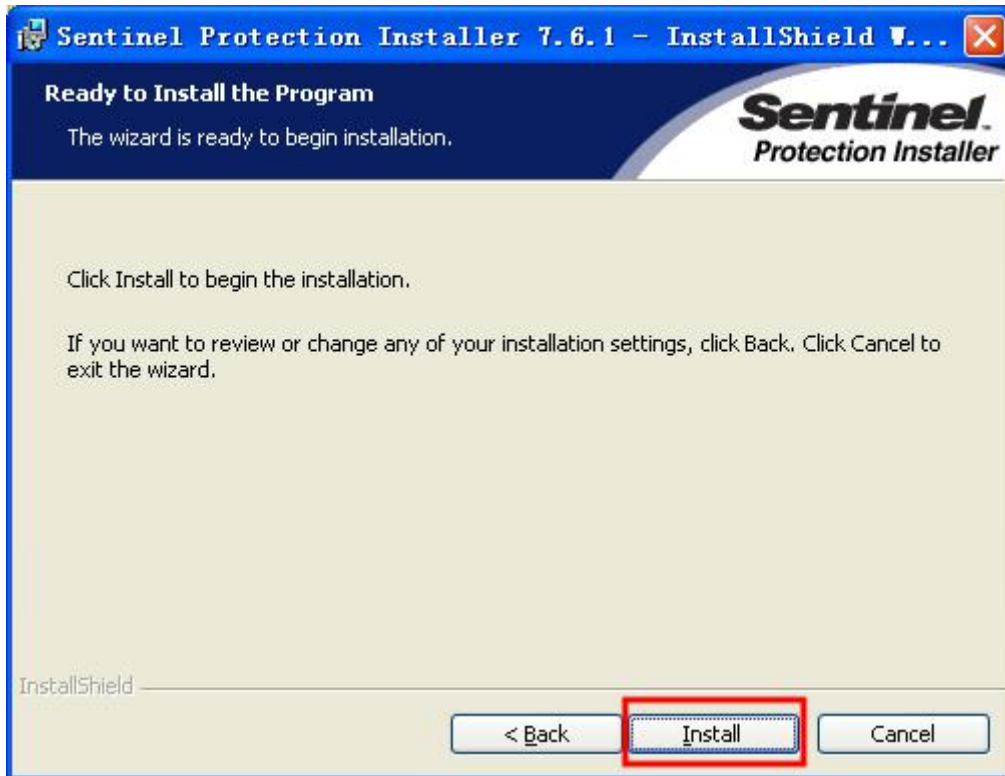


(3.3) 通过上一步骤进入到安装选项，这里使用默认项，即“完全安装”complete，并点击下一步。

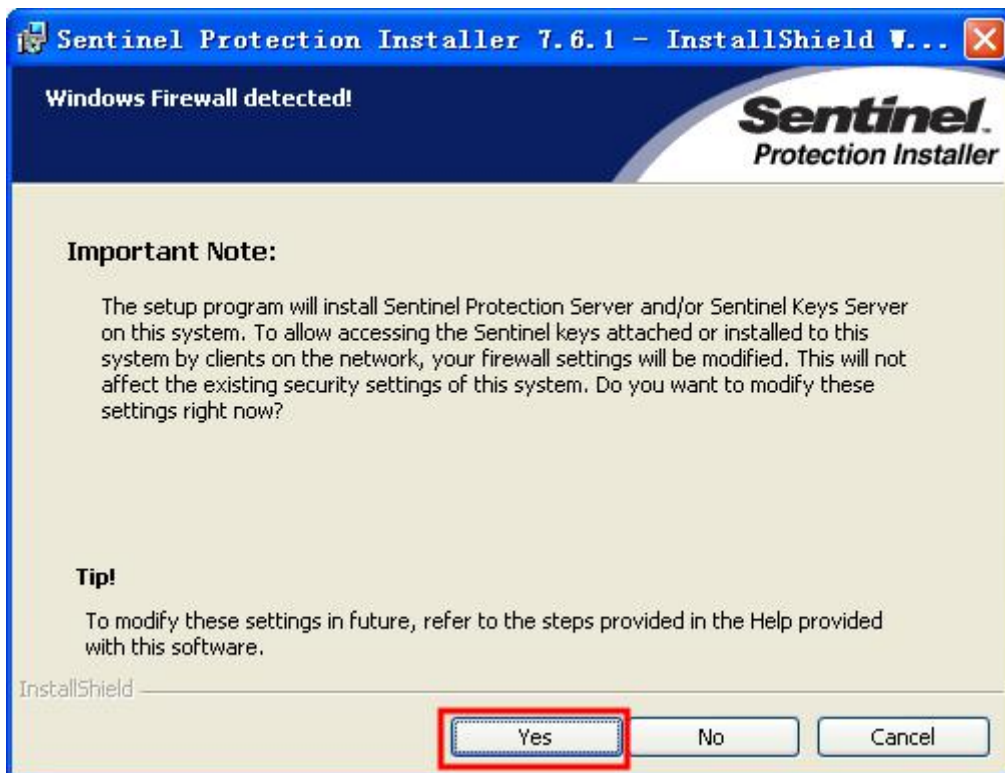


(3.4) 通过前几步的设置进入到安装界面，如下图，点击“安装”Install 按钮，进行安装。

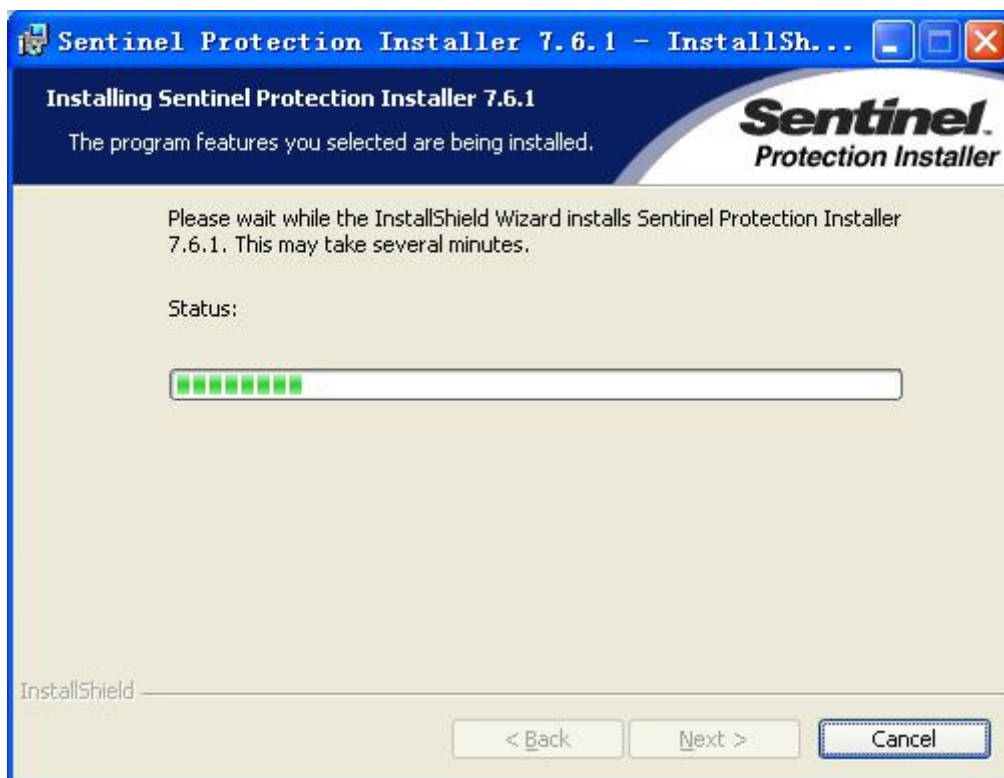




(3.5) 通过上一步，进入到安装提示，如下图所示。主要内容是提示软件服务会修改系统防火墙的设置。这里选择是 yes 即可。



(3.6) 服务器程序文件自动安装及设置



(3.7) 服务器端程序完成，点击“结束” Finish 结束安装



(3.8) 在服务器端插入加密锁，待系统自动安装完该设备驱动后，服务端安装结束。

(3.9) 安装完服务端程序后，会在该系统“服务”中生成三个系统服务，这三个系统服务的状态应该

为“已启动”，启动类型为“自动”。如下图所示。



(3.10) 按照上面步骤在客户端配置安装好软件，并设定好授权服务器的地址。启动软件正常后，表示授权服务器安装正常。