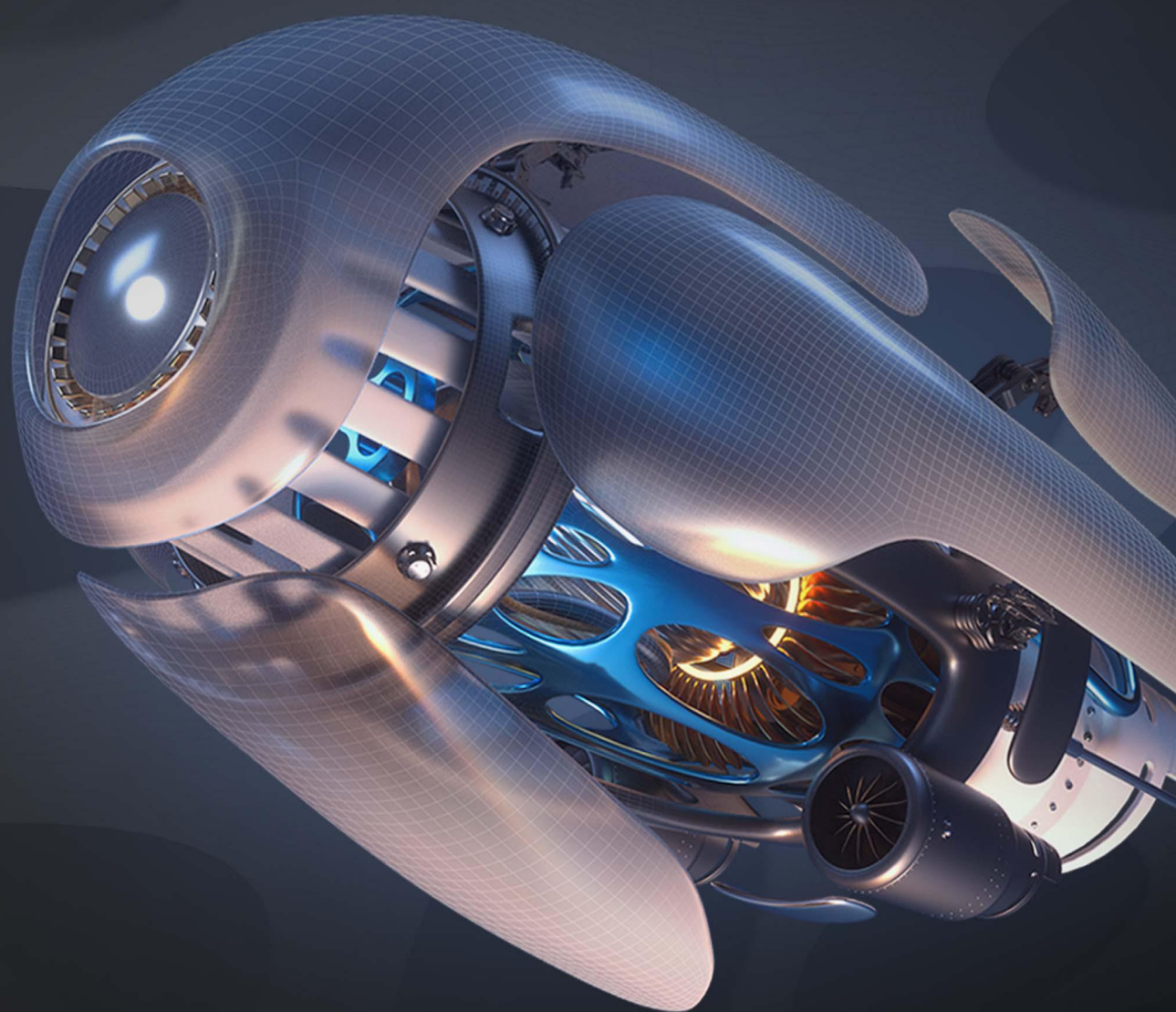




浩辰3D 2020 安装向导



苏州浩辰软件股份有限公司

目 录

一、浩辰 3D 2020 安装向导.....	2
(1) 客户端系统要求.....	2
(2) 客户端硬件配置.....	2
(3) 客户端安装.....	2
二、软件设置.....	5
(1) 软件启动.....	5
(2) 倒计时数.....	5
(3) 软件启动信息修复.....	5
三、软件的卸载.....	6

一、浩辰 3D 2020 安装向导

(1) 客户端系统要求

操作系统	Windows 10 64 位 专业版/企业版 (1709 以上版本)
浏览器	Internet Explorer 11
Office	Microsoft Office 2013、Microsoft Office 2016 或 Microsoft Office 365
注释	仅支持 64 位系统
	不支持 Windows 家庭版和 Windows RT
	不建议在 Windows Server 操作系统上安装运行
	安装在 Windows 7 和 Windows 8.1 上出现的问题将不受支持

说明：浩辰 3D 2020 基于微软 Windows10 操作系统开发，由于微软已经停止对 Windows7 的官方支持，且目前较新款 cpu 和显卡等硬件也不兼容 Windows7，如果坚持将浩辰 3D 安装在 Windows7 系统，可能会出现不可预料的问题，并且出现问题后可能将不能解决。

注意事项：

安装账户需要具有管理员权限

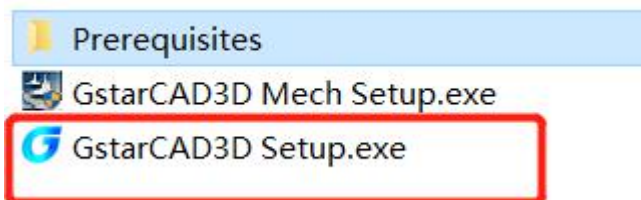
安装前关闭 360 安全卫士、金山卫士等系统安全类软件

(2) 客户端硬件配置

CPU	CPU 主频 3.5 GHz 以上
显卡	专业图形显卡
内存	16GB 以上
硬盘	15GB 预留空间，建议安装在固态硬盘
屏幕分辨率	1920*1080 以上

(3) 客户端安装

1、首先运行安装程序，安装文件解压后会正式开始安装，会弹出安装向导界面指导您一步步完成操作，如图所示



2、进入到安装选项界面，阅读软件许可协议并勾选同意按钮，若需要指定安装位置，可通过点击选项按钮进行重新配置；安装路径为全英文。





3、设置完成后点击安装，进入到安装过程。

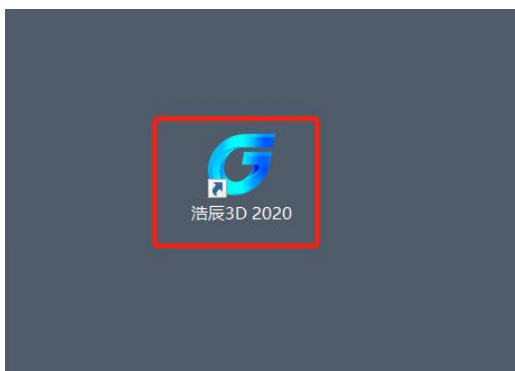




4、安装完成后，软件将提示安装成功。



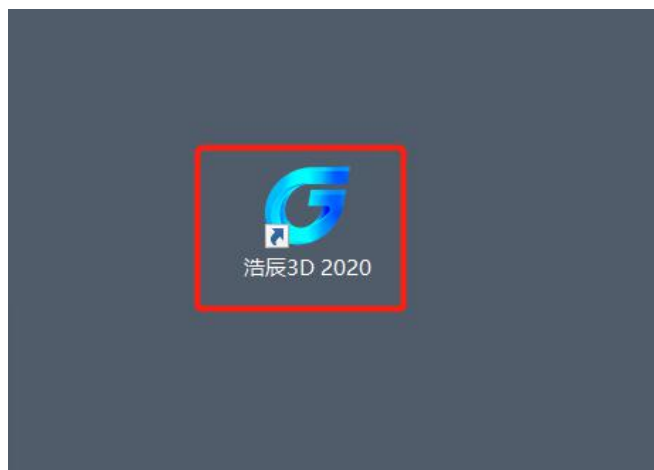
5、桌面将生成浩辰 3D 2020 快捷方式，双击启动浩辰 3D 2020



二、软件设置

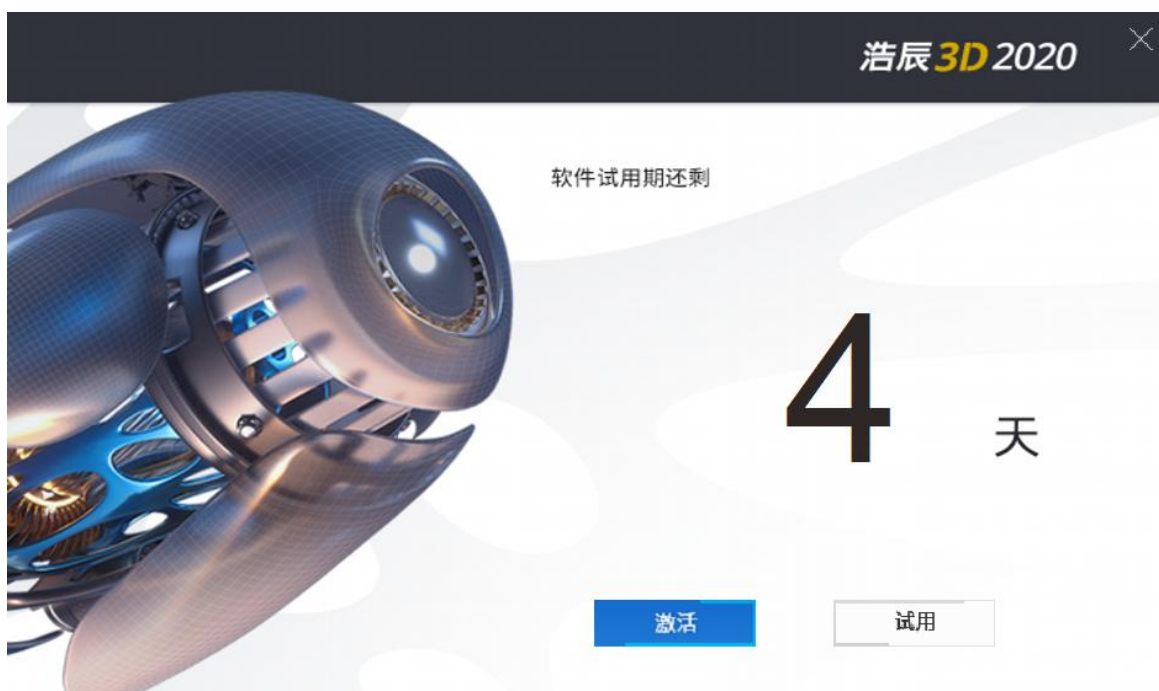
(1) 软件启动

启动：鼠标双击桌面浩辰 3D 2020 平台图标，如图所示，即可以启动软件。



(2) 激活

用选择试用或激活，初次安装提供 30 天免费试用



三、软件的卸载

客户端应用程序删除:

在控制面板中的“卸载或更改程序”中，选择浩辰 3D 2020 右键进行卸载。

