



浩辰CAD建筑 2024

安装向导

苏州浩辰软件股份有限公司



目 录

1.1	硬件配置	2
1.2	运行环境	2
1.3	软件安装	2
1.4	软件启动	5
1.5	平台的系统配置要点	8

1.1 硬件配置

浩辰 CAD 建筑支持浩辰 CAD 自主图形平台 浩辰 CAD 2024；AutoCAD2015-2020（64 位），不包括 AutoCAD2017。对软硬件环境要求取决于图形平台的要求。

为了提高设计效率，请选择 1280 以上分辨率的显示器，推荐使用双显示器模式工作，可以同时打开文档与图形相互参照；此外使用附带滚轮的鼠标，确认在图形平台下支持滚轮缩放和中键（滚轮兼作中键）平移，注意请勿随意安装鼠标驱动程序，因为这些程序大都与图形平台的鼠标操作习惯不兼容。

CAD 平台对图形卡要求不高，显存在 256MB 以上的多数图形卡以及 CPU 核心显卡都可以支持大量性的二维绘图操作。

1.2 运行环境

● 客户端系统要求

Windows 10 版本 1507 或更高版本：家庭版、专业版、教育版和企业版（不支持 LTSC 和 Windows 10 S）

Windows 8.1（带有更新 2919355）：核心版、专业版和企业版

Windows 7 SP1（带有最新的 Windows 更新）：家庭高级版、专业版、企业版、旗舰版

提示：由于安装时需要在注册表中写入相关信息，如果杀毒软件出现相关提示，请选择允许所有操作，以保证正常安装。

安装和注册时请右键单击安装或启动图标，选择以管理员身份运行。由于安装时需要在注册表中写入相关信息，如果杀毒软件出现相关提示，请选择允许所有操作，以保证正常安装。

● 客户端硬件配置

CPU：基本要求：1.6 GHz 处理器；建议：3+ GHz 处理器及以上。

内存：基本要求：2 GB；建议：8 GB 及以上。

显示器分辨率：传统显示器：1028 x 800 及以上真彩色显示器；高分辨率和 4K 显示器。

显卡：基本要求：1 GB GPU；建议：2 GB GPU 以上。

硬盘：基本要求：4GB；建议：10.0 GB 以上；C 盘和安装盘需要 2.5G 以上的硬盘空间。

1.3 软件安装

1. 安装单机版的用户请运行发行光盘或者其他媒体下获得的浩辰建筑安装程序 setup.exe，在 Windows Vista 以上操作系统下推荐以管理员权限安装；

2. 网络版用户需要先在网络服务器上的任意一个 USB 口中插入网络授权 USB 锁；在网络服务器上安装

并启动与之配套的网络锁驱动程序，然后再在各工作站安装浩辰 CAD 建筑软件，方法与单机版相同。

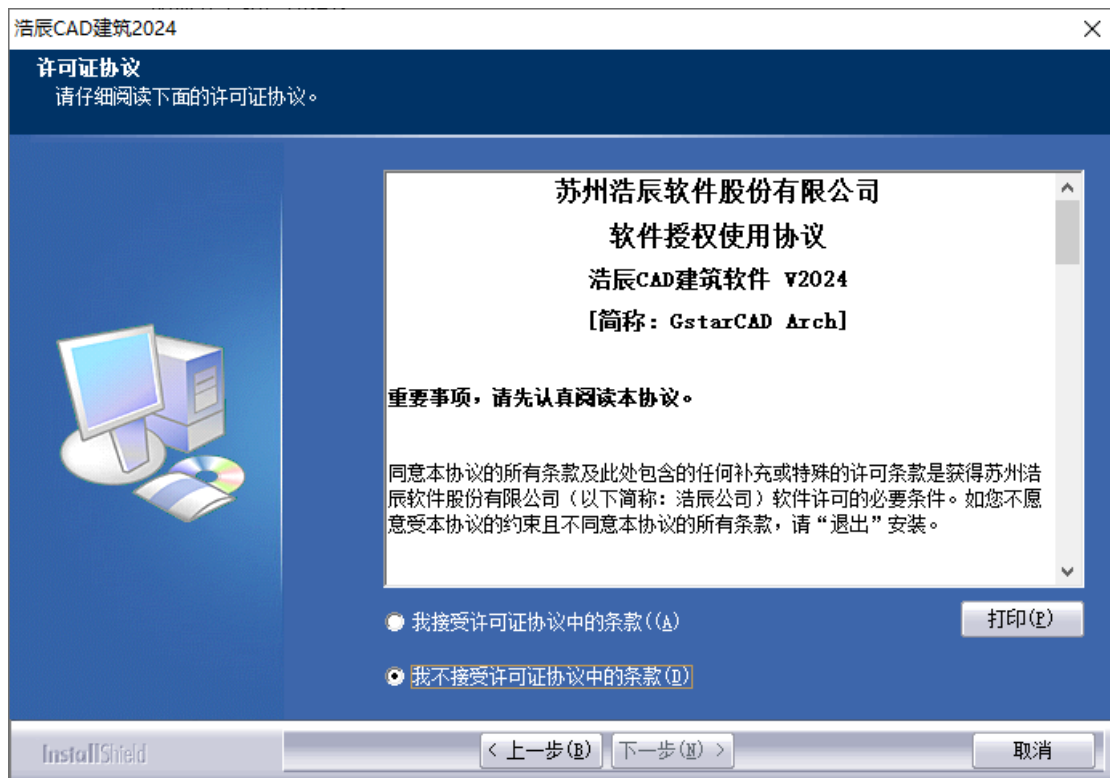
3. 安装浩辰 CAD 建筑软件会自动安装一个软件配套的浩辰 CAD 平台软件。

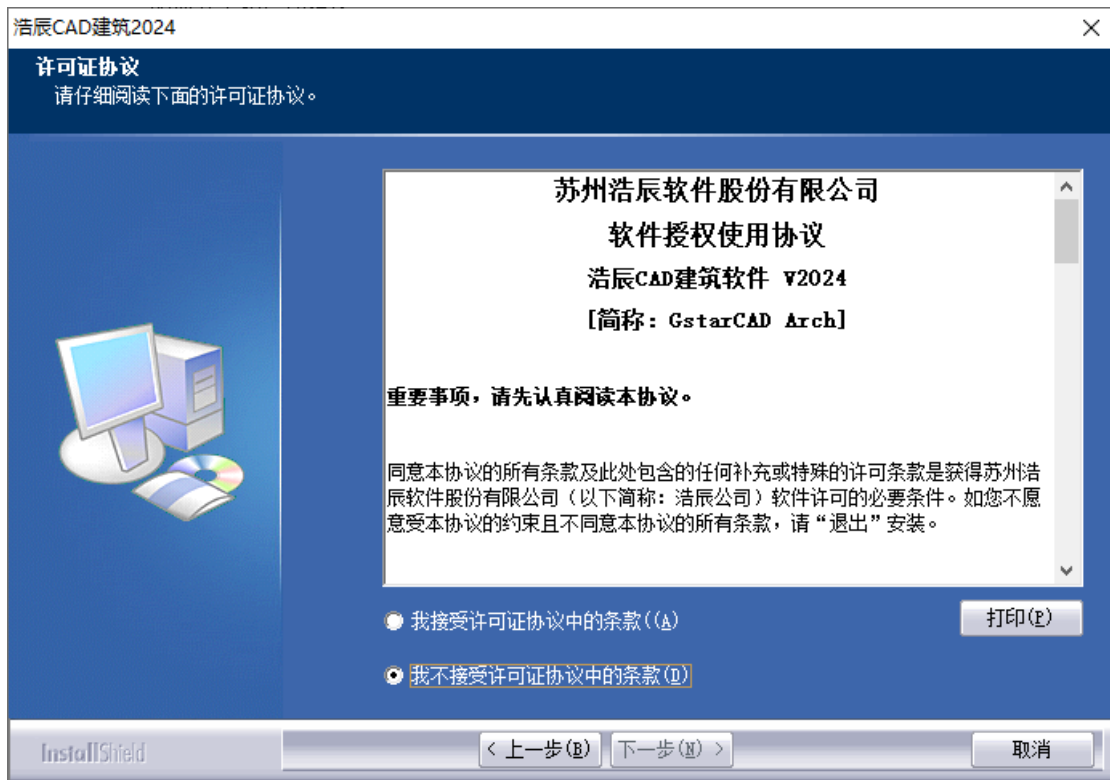
*注意：各种版本的安装选项

在 POWER USER 或 ADMINISTRATOR 用户权限下运行光盘上安装程序 setup.exe，Windows Vista 和 Windows7/8 操作系统下只能以 ADMINISTRATOR 用户权限安装。

如何安装和启动程序

本软件以光盘和下载发行，双击运行安装文件，如下图所示。





如果需要安装本软件, 请选择“接受许可证协议中的条款”。不管授权方式是单机版还是网络版, 都需要单击“我接受许可证协议中的条款”, 才能进入“下一步”安装, 接着在下图中选择要安装的组件:

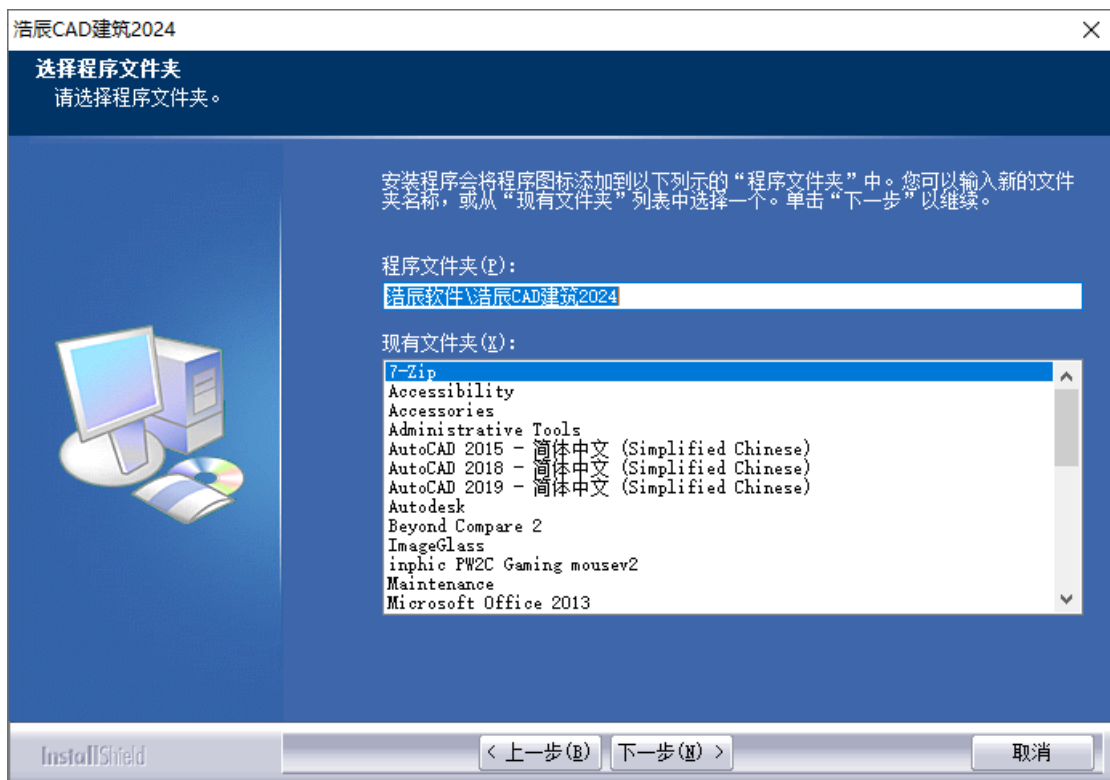


组件	功能	组件	功能
执行文件	一般而言是必须安装的部件,	工程示例	是系统提供的工程文件, 供用户参

	除非用户只想修复注册表。		考。
核心图库	绘制施工图必须安装的二维平立剖面图库，可不重复安装。	材质库	【三维漫游】命令使用的对象材料贴图图库。
扩展图库	包括二维家具、立面门窗图库和欧式装饰图库。	功能演示	教学演示，如空间有限，可以暂不安装。
浩辰 CAD 平台	浩辰研发的自主知识产权 CAD 平台软件。		

“目的地文件夹”是浩辰 CAD 建筑软件的安装位置，用户可以在硬盘的任何位置安装本软件，安装程序会检测硬盘自由空间的大小是否足够安装所选内容，及时给出提示。

点击“下一步”，在下图中可以设置程序文件夹：



单击“下一步>”开始安装拷贝文件，根据用户选择项目的情况大概需要 4—15 分钟可以安装完毕。

1.4 软件启动

安装完毕后在桌面自动建立“浩辰 CAD 建筑 2024”快捷图标，双击图标即可运行安装好的浩辰 CAD 建筑，桌面图标如下图所示：



鼠标双击桌面浩辰 CAD 建筑软件图标，即可以启动软件。



如果遇到特性栏不能显示对象特性的情况，可以在启动时点击“设置”展开对话框，单击“软件启动信息修复”，然后进入浩辰 CAD 建筑，这样可以修复注册表有关的问题。



*注意：如果启动软件时未提示并等待选择 CAD 平台，这时只要进入浩辰 CAD 建筑，在【自定义】命令的“基本设置”页面中勾选“启动时显示平台选择界面”，下次双击浩辰 CAD 建筑快捷图标后，可进行软件启动信息修复操作，如下图所示。



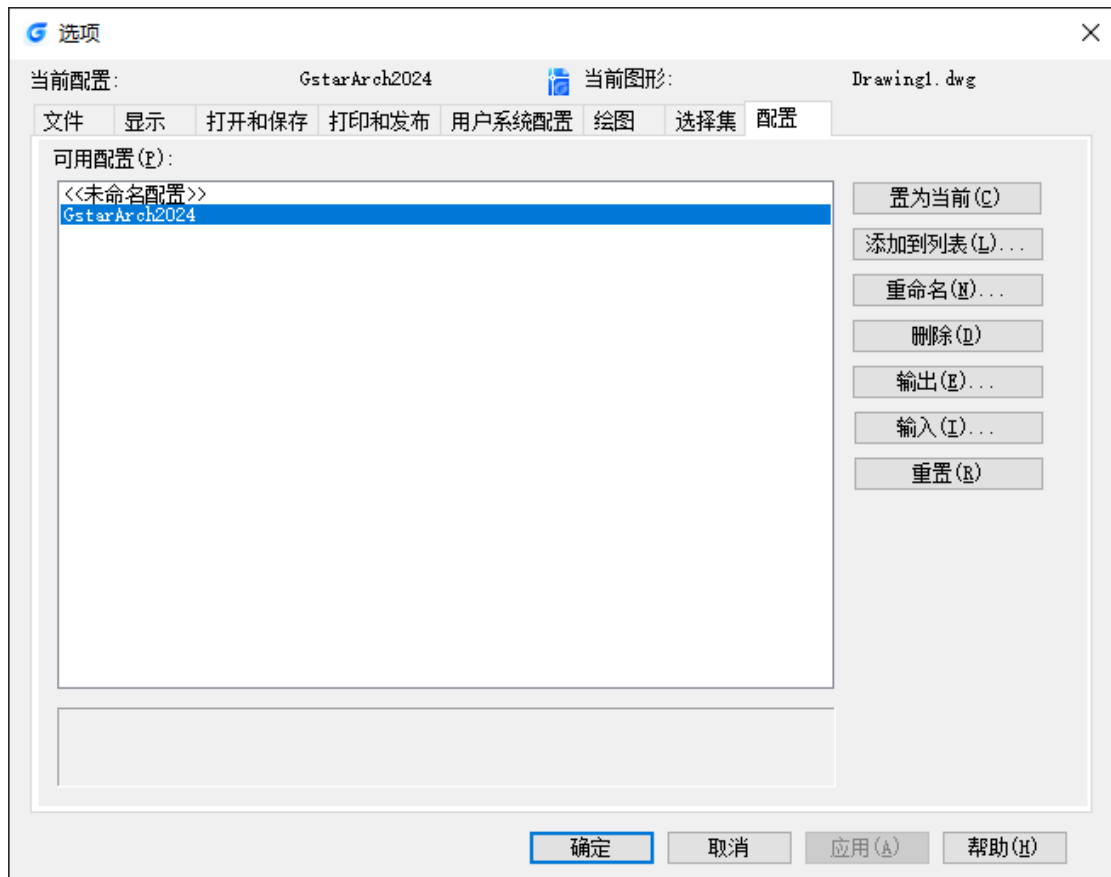
*注意：生成的文件夹结构

本软件安装完毕，软件系统安装文件夹“浩辰 CAD 建筑 2024”下有以下子文件夹：

System32	COM 组件程序	DwgLib	浩辰 CAD 建筑图库文件夹
Slide	浩辰 CAD 建筑图库用的幻灯片文件夹	GRX64	浩辰 CAD 用的程序文件夹
R20x64	用于 ACAD R2015- 2016 平台的程序文件夹	R22x64	用于 ACAD R2018 平台的程序文件夹
R23x64	用于 ACAD R2019- 2020 平台的程序文件夹	WordLib	浩辰 CAD 建筑词库文件夹
Skin	菜单和工具条界面用到的皮肤文件	Support	第三方支持组件
Common	浩辰 CAD 建筑的公用系统文件夹	TextureLib	三维漫游用的贴图材料库
Sample	浩辰 CAD 建筑的例图文件夹	Common64	64 位环境下的加密程序组件
GStarCAD	浩辰 CAD 平台文件夹，其下的子文件夹详见浩辰 CAD 手册		

1.5 平台的系统配置要点

在图形平台的选项命令 Options 下，有不少参数需要用户进行配置，例如屏幕背景颜色，文件保存的 AutoCAD 图形版本，十字光标大小等，设计项目团队统一配置，往往需要由 CAD 负责人在一台机器下设好所有的配置参数，然后输出一个公用的配置文件给团队成员统一输入，系统配置的操作界面如下图所示。



由于浩辰建筑 2024 默认使用唯一的配置文件名称 GstarArch2024. arg, 当用户导出和导入配置文件时, 注意只能使用这个文件名, 其他文件名不会被浩辰建筑软件识别。